

CLIMATOLOGÍA

Se incluye en este capítulo información sobre los principales factores climáticos, que condicionan la producción agraria (temperaturas, precipitaciones, agua embalsada, etc.) con datos proporcionados por la Agencia Estatal de Meteorología (AEMET), el Anuario Estadístico de España (INE) y el Boletín Hidrológico del MITECO.

La información se presenta con la desagregación geográfica de Provincia, Estación meteorológica, Cuenca hidrográfica, Capacidad y Volumen de agua embalsada.

OBSERVACIONES METODOLÓGICAS

La precipitación total se refiere a la suma de las registradas todos los días del mes considerando el día pluviométrico, (de 07:00 horas UTC del día considerado a las 07:00 UTC del día siguiente).

Las temperaturas máximas, mínimas y medias se corresponden respectivamente con las máximas y mínimas absolutas anuales y medias anuales. La temperatura máxima diaria es el máximo valor registrado entre las 00 y 24 horas UTC, y la temperatura mínima diaria es el mínimo valor registrado en el mismo intervalo.

2.1. Precipitación anual y mensuales medias durante el período 1981/2010 (milímetros)

Estaciones meteorológicas	Total año	Enero	Febrero	Marzo	Abril	Mayo	Junio	Julio	Agosto	Sept.	Octub.	Nov.	Dic.
A Coruña	1.014	112	88	75	88	75	44	34	35	64	130	138	131
Pontevedra (Aeropuerto de Vigo)	1.791	208	162	141	157	127	62	44	45	102	231	246	262
Lugo (Aeródromo de Rozas)	1.052	114	87	80	102	81	52	34	36	68	137	144	134
Ourense	811	89	66	59	72	64	36	20	22	57	112	103	112
Oviedo	960	84	81	78	100	82	57	45	56	66	99	115	99
Santander (Aeropuerto de Parayas)	1.129	106	92	88	102	78	58	52	73	83	120	157	118
Bilbao (Aeropuerto)	1.134	120	86	90	107	78	60	51	77	73	111	147	122
San Sebastian (Igueldo)	1.507	141	110	113	138	120	90	86	117	111	159	169	151
Vitoria (Foronda-Txokiza)	743	75	63	63	73	70	43	38	39	41	71	91	82
Pamplona (Aeropuerto de Noaín)	674	57	50	54	74	60	46	33	38	44	68	75	72
Logroño (Aeropuerto de Agoncillo)	405	29	23	26	46	47	44	30	21	26	37	40	38
León (Aeropuerto de Virgen del Camino)	515	50	35	32	45	56	31	19	23	39	61	59	66
Burgos (Aeropuerto de Villafria)	546	44	35	34	61	63	41	23	23	38	60	60	63
Soria	512	37	36	30	55	67	40	30	30	33	55	50	50
Valladolid	433	40	27	22	46	49	29	13	16	31	55	52	53
Zamora	379	32	25	22	39	43	23	12	13	28	50	45	46
Salamanca (Aeropuerto de Matacán)	373	30	25	21	38	47	29	11	13	32	46	40	42
Ávila	416	34	24	23	40	55	33	12	19	30	53	48	42
Palencia (Autilla del Pino)	-	-	-	-	-	-	-	-	-	-	-	-	-
Segovia	479	38	31	30	45	66	43	17	21	28	59	52	46

2.1. Precipitación anual y mensuales medias durante el período 1981/2010 (milímetros)

Estaciones meteorológicas	Total año	Enero	Febrero	Marzo	Abril	Mayo	Junio	Julio	Agosto	Sept.	Octub.	Nov.	Dic.
Madrid (Retiro)	421	33	35	25	45	51	21	12	10	22	60	58	51
Guadalajara (El Serranillo)	417	35	32	25	50	53	25	12	-	28	68	42	46
Cuenca	501	40	38	35	58	52	41	11	20	43	60	48	58
Toledo	342	26	25	23	39	44	24	7	9	18	48	39	41
Albacete (Base Aérea de Los Llanos)	353	21	25	27	40	43	35	9	11	34	42	34	31
Ciudad Real	403	35	30	28	48	41	25	6	5	26	53	45	59
Cáceres	551	54	48	36	52	50	20	6	7	30	77	89	77
Badajoz (Base Aérea de Talavera)	447	50	42	30	49	36	14	4	5	24	61	65	69
Sevilla (Aeropuerto de San Pablo)	539	66	50	36	54	31	10	2	5	27	68	91	99
Huelva (Ronda este)	525	71	50	38	48	29	8	3	4	26	68	79	99
Cádiz (Aeropuerto de Jerez de la Frontera)	570	78	56	37	49	30	9	1	2	27	72	96	109
Córdoba (Aeropuerto)	605	66	55	49	55	40	13	2	5	35	86	80	111
Jaén	499	55	50	45	54	43	18	2	9	26	55	62	75
Granada (Base Aérea)	353	41	33	35	37	30	11	2	3	23	38	50	50
Málaga (Aeropuerto)	534	69	60	52	44	20	6	-	6	20	57	101	100
Almería (Aeropuerto)	200	24	25	16	17	12	5	1	1	14	27	28	30
Murcia	297	27	27	30	25	28	18	3	8	32	36	32	29
Alicante/Alacant	311	23	22	23	29	28	12	4	7	56	47	36	25
Valencia	475	37	36	33	38	39	22	8	20	70	77	47	48
Castellón de la Plana (Almazora)	467	36	31	31	42	44	19	9	24	71	70	49	42

2.1. Precipitación anual y mensuales medias durante el período 1981/2010 (milímetros)

Estaciones meteorológicas	Total año	Enero	Febrero	Marzo	Abril	Mayo	Junio	Julio	Agosto	Sept.	Octub.	Nov.	Dic.
Palma de Mallorca (Puerto)	449	43	37	28	39	36	11	6	22	52	69	59	48
Barcelona (Aeropuerto de El Prat)	588	37	35	36	40	47	30	21	62	81	91	59	40
Girona (Aeropuerto de Costa Brava)	728	62	51	50	67	71	60	32	46	70	88	70	56
Lleida	342	26	15	21	39	42	27	12	18	41	43	30	25
Tarragona (Tortosa-Observatorio del Ebro)	508	33	28	30	48	58	25	15	33	59	78	60	41
Zaragoza (Aeropuerto)	322	21	22	19	39	44	26	17	17	30	36	30	21
Huesca (Pirineos)	480	31	28	30	53	52	33	22	29	48	60	47	44
Teruel	378	19	15	21	39	57	46	26	34	36	47	22	19
S. C. de Tenerife	226	32	35	38	12	4	1	-	2	7	19	34	43
Gran Canaria (Aeropuerto de Gando)	151	25	24	13	6	1	-	-	-	9	16	22	31
Ceuta	-	-	-	-	-	-	-	-	-	-	-	-	-
Melilla	391,3	58	57,1	43,5	36,1	19,8	7,2	0,9	3,6	15,8	40	57,3	49,8

Fuente de información: Agencia Estatal de Meteorología (AEMET)

2.2. Precipitaciones mensuales, 2019 (milímetros)

Estaciones meteorológicas	Enero	Febrero	Marzo	Abril	Mayo	Junio	Julio	Agosto	Sept.	Octub.	Nov.	Dic.	Suma
A Coruña	109	48	47	112	42	62	11	27	19	142	232	192	1.044
Pontevedra (Aeropuerto de Vigo)	238	40	114	247	27	40	15	48	54	200	460	384	1.866
Lugo (Aeródromo de Rozas)	100	59	72	150	33	50	49	22	72	154	333	180	1.275
Ourense	71	23	58	160	10	41	20	22	30	153	149	184	921
Oviedo	233	51	24	79	57	89	55	52	48	133	365	158	1.344
Santander (Aeropuerto de Parayas)	228	31	43	101	60	54	91	39	60	228	367	142	1.444
Bilbao (Aeropuerto)	230	37	52	73	70	27	64	27	85	115	371	117	1.267
San Sebastian (Igueldo)	247	61	62	118	201	82	148	88	81	180	481	152	1.900
Vitoria (Foronda-Txokiza)	196	52	19	70	50	15	54	26	42	49	253	86	912
Pamplona (Aeropuerto de Noaín)	145	45	20	82	90	35	45	11	42	72	237	86	910
Logroño (Aeropuerto de Agoncillo)	36	25	5	54	34	28	43	17	47	25	97	25	435
León (Aeropuerto de Virgen del Camino)	25	13	14	55	9	32	24	8	31	59	98	129	497
Burgos (Aeropuerto de Villafra)	40	8	12	85	24	21	101	4	43	66	103	64	572
Soria	44	5	14	102	28	23	97	30	37	39	80	74	573
Valladolid	25	1	12	52	5	4	27	19	59	68	61	65	398
Zamora	21	8	18	39	1	26	23	15	5	63	46	80	344
Salamanca (Aeropuerto de Matacán)	14	6	14	29	3	5	3	31	25	43	48	58	278

2.2. Precipitaciones mensuales, 2019 (milímetros)

Estaciones meteorológicas	Enero	Febrero	Marzo	Abril	Mayo	Junio	Julio	Agosto	Sept.	Octub.	Nov.	Dic.	Suma
Ávila	20	2	13	34	3	4	1	26	35	46	49	47	280
Palencia (Autilla del Pino)								13	36	45	25	42	
Segovia	53	2	6	54	18	8	16	38	8	57	85	47	392
Madrid (Retiro)	19	1	10	83	0	2	9	58	33	43	44	90	392
Guadalajara	17	1	10	90	1	2	2	29	35	31	56	41	316
Cuenca	23	1	17	109	40	2	2	19	39	38	84	81	454
Toledo	9	1	3		1	0	9	4		17	43	51	
Albacete (Base Aérea de Los Llanos)	4	4	21	139	4	8	17	24	74	32	44	29	398
Ciudad Real	15	6	7	86	3	0	11	0	51	27	66	55	327
Cáceres	16	2	13	57	7	1	0	0	20	28	89	102	335
Badajoz (Base Aérea de Talavera)	31	8	21	35	8	1	0	0	5	22	85	68	283
Sevilla (Aeropuerto de San Pablo)	28	0	5	76	0	0	0	0	3	8	62	83	265
Huelva (Ronda este)	30	2	9	44	0	0	0	0	7	16	32	96	236
Cádiz (Aeropuerto de Jerez de la Frontera)	35	1	14	47	0	1	0	0	8	26	67	51	250
Córdoba (Aeropuerto)	37	1	16	52	0	0	0	11	12	6	73	131	340
Jaén	43	11	22	87	0	0	4	0	82	16	98	93	455
Granada (Base Aérea)	31	8	19	87	0	0	0	0	99	22	56	39	359
Málaga (Aeropuerto)	4	6	20	37	0	0	0	0	60	5	30	42	205
Almería (Aeropuerto)	0	1	18	38	0	0	0	0	105	41	19	30	252
Murcia	1	0	18	123	5	1	0	38	218	22	14	37	476

2.2. Precipitaciones mensuales, 2019 (milímetros)

Estaciones meteorológicas	Enero	Febrero	Marzo	Abril	Mayo	Junio	Julio	Agosto	Sept.	Octub.	Nov.	Dic.	Suma
Alicante/Alacant	4	1	17	125	1	0	0	107	126	47	23	52	503
Valencia	1	0	21	65	23	0	7	10	114	27	4	87	358
Castellón de la Plana (Almazora)	1	0	16	39	14	0	8	29	57	19	4	144	331
Palma de Mallorca (Puerto)	24	3	9	19	11	0	1	15	44	139	104	64	433
Barcelona (Aeropuerto de El Prat)	12	3	1	29	34	6	26	23	6	93	17	40	291
Girona (Aeropuerto de Costa Brava)	5	4	5	18	32	1	26	49	38	83	11	49	320
Lleida	20	2	14	34	39	8	27	28	2	26	46	26	271
Tarragona (Tortosa-Observatorio del Ebro)	20	0	6	53	32	11	46	78	42	61	53	58	458
Zaragoza (Aeropuerto)	4	4	25	84	10	4	7	24	39	32	17	14	264
Huesca (Pirineos)	14	20	5	29	0	0	0	0	1	34	7	32	141
Teruel	13	7	17	12	0	0	0	0	2	3	7	17	78
S. C. de Tenerife	53	37	18	82	0	0	0	0	2	29	132	75	429
Gran Canaria (Aeropuerto de Gando)	14	8	52	28	0	11	0	2	23	34	57	31	259
Ceuta	72	88	337	130	2	0	0	0	1	163	159	0	410
Melilla	44	89	32	111	4	0	0	1	20	93	16	0	410

Fuente de información: Agencia Estatal de Meteorología (AEMET)

(*) Cuadalejara (El Serranillo): Sin información

2.3. Temperaturas máxima, mínima y media, 2019

Estaciones meteorológicas	Período histórico 1981/2010				2019			
	Máxima absoluta	Mínima absoluta	Media		Máxima absoluta	Mínima absoluta	Media	Nº de días con temperatura igual o inferior a 0º
A Coruña	35,2	-0,5	14,8		33,5	3,3	15,1	0
Pontevedra (Aeropuerto de Vigo)	38,6	-4,0	14,0		35,0	0,4	14,3	0
Lugo (Aeródromo de Rozas)	41,2	-10,0	12,0		34,8	-7,2	12,4	41
Ourense	42,6	-8,6	14,9		38,1	-5,3	15,2	25
Oviedo	36,4	-6,0	13,3		33,9	-1,5	13,6	6
Santander (Aeropuerto de Parayas)	37,6	-5,2	14,5		36,3	-3,6	14,7	7
Bilbao (Aeropuerto)	41,9	-6,6	14,7		40,7	-2,3	15,2	4
San Sebastian (Igueldo)	38,6	-10,0	13,5		39,0	0,5	14,1	0
Vitoria (Foronda-Txokiza)	38,7	-17,8	11,7		39,7	-7,7	12,5	48
Pamplona (Aeropuerto de Noaín)	41,2	-16,2	12,9		41,3	-3,1	13,5	50
Logroño (Aeropuerto de Agoncillo)	42,8	-9,8	13,9		42,2	-2,5	14,9	17
León (Aeropuerto de Virgen del Camino)	38,2	-15,0	11,1		35,7	-5,3	11,6	81
Burgos (Aeropuerto de Villafria)	38,8	-17,1	10,7		38,8	-9,5	11,4	81
Soria	37,6	-14,0	11,0		37,9	-5,3	12,3	74
Valladolid	40,2	-11,5	12,7		39,8	-5,5	13,7	43
Zamora	41,0	-10,6	13,1		39,1	-5,3	14,2	46
Salamanca (Aeropuerto de Matacán)	39,4	-12,6	12,2		39,4	-8,4	12,5	92
Ávila	37,6	-16,0	11,0		36,9	-6,4	12,5	58
Palencia (Autilla del Pino)	-	-	-		40,0	-5,9	11,7	81
Segovia	38,6	-13,2	12,4		38,1	-6,3	13,2	31
Madrid (Retiro)	40,0	-7,4	15,0		40,7	-1,8	16,1	9
Guadalajara	41,0	-12,5	13,3		40,8	-3,8	15,3	31
Cuenca	39,6	-11,7	13,1		39,2	-5,8	14,5	52
Toledo	42,4	-9,6	15,8		41,9	-4,4	17,1	30
Albacete (Base Aérea de Los Llanos)	41,0	-20,0	14,3		38,7	-8,6	14,9	59
Ciudad Real	43,4	-9,2	15,6		42,7	-4,4	16,6	29

2.3. Temperaturas máxima, mínima y media, 2019

Estaciones meteorológicas	Período histórico 1981/2010			2019			
	Máxima absoluta	Mínima absoluta	Media	Máxima absoluta	Mínima absoluta	Media	Nº de días con temperatura igual o inferior a 0º
Cáceres	42,6	-5,6	16,3	40,3	-2,6	16,9	12
Badajoz (Base Aérea de Talavera)	44,8	-7,2	17,1	40,2	-3,7	17,8	18
Sevilla (Aeropuerto de San Pablo)	46,6	-4,4	19,2	40,8	0,5	19,4	0
Huelva (Ronda este)	43,8	-3,2	18,2	37,2	0,4	18,7	0
Cádiz (Aeropuerto de Jerez de la Frontera)	45,1	-5,4	18,1	40,2	-2,3	18,1	10
Córdoba (Aeropuerto)	46,6	-8,2	18,2	41,8	-2,5	18,8	16
Jaén	42,4	-7,8	17,2	40,6	-1,4	17,9	3
Granada (Base Aérea)	42,1	-10,0	15,7	40,0	-5,4	15,9	49
Málaga (Aeropuerto)	44,0	-2,6	18,5	40,6	1,9	19,6	0
Almería (Aeropuerto)	41,2	0,1	19,1	41,6	4,8	19,3	0
Murcia	45,7	-7,5	18,6	42,6	-1,4	19,6	3
Alicante/Alacant	41,4	-2,6	18,3	36,6	0,0	18,5	1
Valencia	43,0	-2,6	18,3	41,4	1,7	19,0	0
Castellón de la Plana (Almazora)	40,6	-4,4	17,5	38,8	3,0	18,6	0
Palma de Mallorca (Puerto)	38,0	0,0	18,2	37,9	4,3	18,9	0
Barcelona (Aeropuerto de El Prat)	37,3	-7,2	16,1	35,0	1,3	17,5	0
Girona (Aeropuerto de Costa Brava)	39,0	-13,0	14,7	43,0	-6,2	15,6	39
Lleida	40,8	-14,2	15,0	43,4	-4,8	16,0	26
Tarragona (Tortosa-Observatorio del Ebro)	43,0	-3,3	17,7	42,4	-0,1	18,8	1
Zaragoza (Aeropuerto)	43,1	-9,5	15,5	43,2	-4,9	16,7	8
Huesca (Pirineos)	42,6	-12,6	14,0	41,2	-5,8	14,6	29
Teruel	39,0	-19,0	12,2	39,4	-9,4	13,3	96
S. C. de Tenerife	39,7	10,0	21,5	34,4	13,7	21,9	0
Gran Canaria (Aeropuerto de Gando)	39,0	9,4	21,1	31,7	13,1	21,4	0
Ceuta	-	-	-	36,4	7,9	19,1	0
Melilla	41,8	0,4	18,9	34,9	6,1	19,5	0

Fuente de información: Agencia Estatal de Meteorología (AEMET)

(*) Santander (Aeropuerto de Parayas): Calculado con los datos de 11 meses.

(**) Guadalupe (El Serranillo) dejó de funcionar en 2015, los datos del período histórico 1981-2010 corresponden a esta estación.

(***) Guadalupe: comenzó a funcionar en 2011. Los datos del año 2019 corresponden a esta estación. Dista 4 Km de Guadalupe (El Serranillo)

2.4.- Serie histórica de la precipitación media (milímetros) y total (millones de m³) según cuencas hidrográficas de la España Peninsular

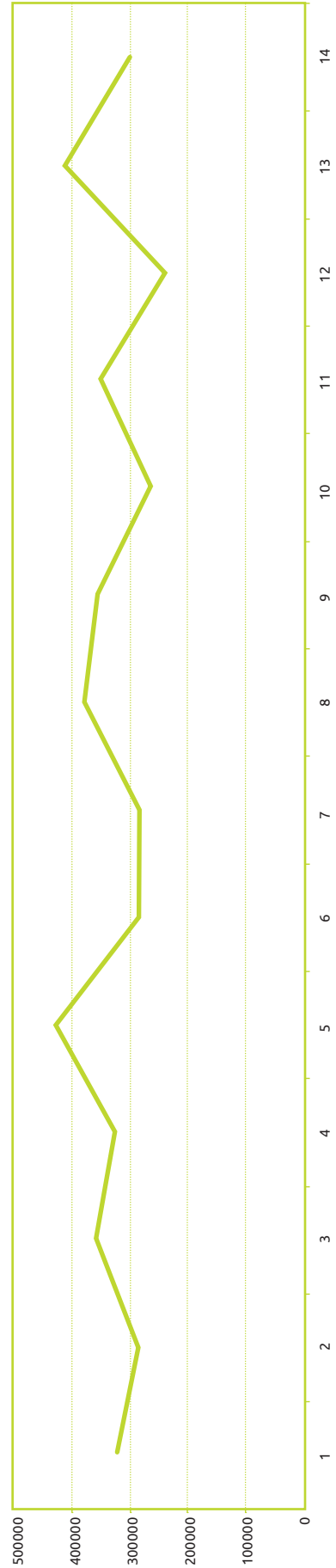
Cuenca	Superficie (Km ²)	Media período 1981/2010		2009		2010		2011		2012		2013		2014		2015		2016		2017		2018		2019	
		Mm	mill.m ³	Mm	mill.m ³	Mm	mill.m ³	Mm	mill.m ³	Mm	mill.m ³	Mm	mill.m ³	Mm	mill.m ³	Mm	mill.m ³	Mm	mill.m ³	Mm	mill.m ³	Mm	mill.m ³	Mm	mill.m ³
Notre y Noroeste	53.913	1.323	71.333	1.434	77.309	1.549	83.503	1.088	58.642	1.182	63.698	1.737	93.672	1.574	84.857	1.211	65.286	1.532	82.569	1.148	61.882	1.570	84.598	1.556	83.834
Duero	78.972	589	46.503	531	41.977	720	56.822	506	39.944	455	35.939	697	55.021	659	52.060	483	38.091	654	51.600	407	32.150	725	57.177	581	45.787
Tajo	55.769	602	33.708	508	28.406	818	45.771	554	31.017	458	25.651	657	36.759	694	38.858	397	22.202	689	38.558	392	21.925	777	43.327	479	26.684
Guadiana	59.873	525	31.422	519	31.066	881	52.714	481	28.800	467	27.939	600	35.952	564	33.758	346	20.698	576	34.467	331	19.821	661	39.717	373	22.448
Guadalquivir	63.085	583	36.777	715	45.092	1.095	69.091	521	32.878	570	35.949	678	42.734	622	39.202	367	23.170	625	39.426	387	24.410	769	48.640	431	27.263
Sur	18.391	540	9.928	661	12.147	995	18.305	539	9.905	520	9.564	473	8.695	443	8.144	407	7.481	535	9.834	349	6.423	700	12.819	329	6.024
Segura	18.631	370	6.889	472	8.796	517	9.627	337	6.285	395	7.348	363	6.765	277	5.150	373	6.938	418	7.790	243	4.522	474	8.789	467	8.660
Júcar	42.904	504	21.631	526	22.585	632	27.087	491	21.059	445	19.092	507	21.757	425	18.224	495	21.247	508	21.779	361	15.486	670	28.821	479	20.618
Ebro	86.139	589	50.735	578	49.757	613	52.814	499	42.981	552	47.510	773	66.577	721	62.028	586	50.408	625	53.812	526	45.248	830	71.084	618	52.948
Cuencas internas de Cataluña	16.493	698	11.514	585	9.643	851	14.034	875	14.437	553	9.127	757	12.488	838	13.816	545	8.990	643	10.607	522	8.598	1.097	18.033	561	9.212
TOTAL	494.170	648	320.442	661	326.778	869	429.768	578	285.948	570	281.817	770	380.420	720	356.097	535	264.512	709	350.442	486	240.464	835	413.004	613	303.475

Fuente de información: Agencia Estatal de Meteorología (AEMET)

GRÁFICO 2.4.: Evolución de la precipitación media (milímetros)



GRÁFICO 2.4.: Evolución de la precipitación total (millones de metros cúbicos)



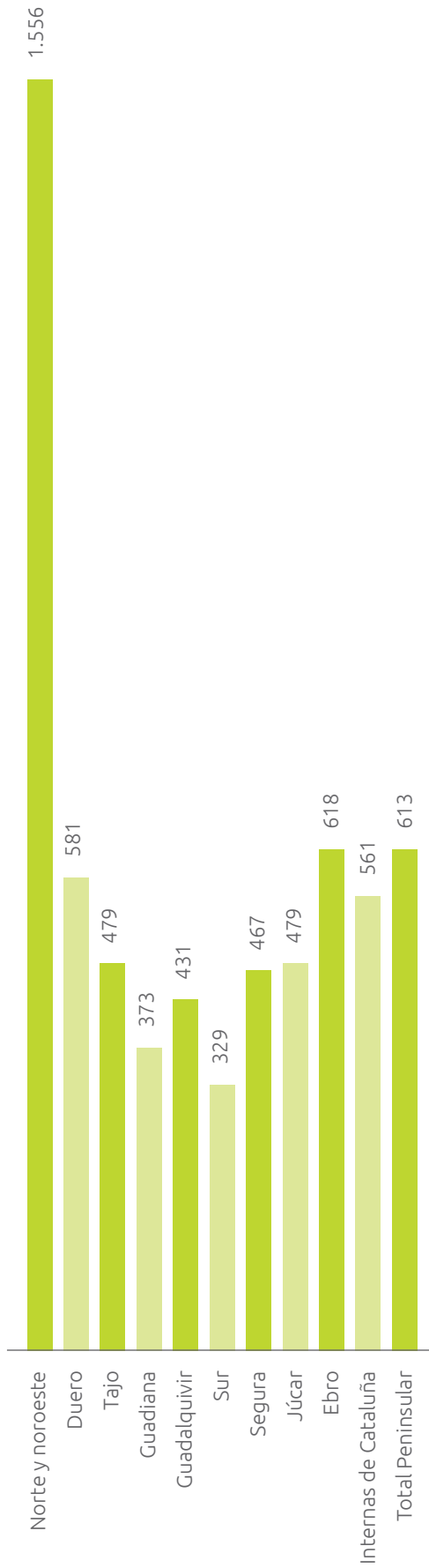
Fuente de información: Agencia Estatal de Meteorología (AEMET)

2.5. Precipitaciones según cuencas hidrográficas y meses, 2019 (Media en litros por metro cuadrado)

Cuencas/ Meses	Norte y Noroeste	Duero	Tajo	Guadiana	Guadalquivir	Sur	Segura	Júcar	Ebro	Cuencas internas		TOTAL
										de Cataluña	PENINSULAR	
Enero	215	44	27,4	29,1	42,4	21,4	7,9	10	62,9	13,7	55,7	
Febrero	59	15,1	5,7	6,8	7,6	9,5	3,7	2,4	16,8	3,4	15,0	
Marzo	71,8	20,8	20,7	18,9	19,7	18,9	19,3	27,9	13,9	4	24,6	
Abril	141,7	75,3	98,5	86,8	88,4	63,8	129,7	130,7	73,3	60,6	93,7	
Mayo	57,4	12,9	6,6	6,3	1,7	1	6,4	16	53,9	65,7	23,3	
Junio	63,1	26	2,6	0,1	0,5	1,4	2,6	2,5	23,1	21,1	16,4	
Julio	42	31,8	8,3	2,2	0,5	0,1	2,3	14,2	45,2	50,3	21,8	
Agosto	39	21,3	18,7	7	5,6	1,2	21,2	34,1	38,1	28,5	22,7	
Septiembre	57,9	34,8	41,5	29,6	46	72,2	155,1	95	33,5	62,3	50,6	
Octubre	170	69,1	42,1	25,7	20,5	19,4	29,2	35,6	75,9	120,5	62,1	
Noviembre	396,8	115	88,2	73,5	93,2	59	32,3	36,5	109,3	42	119,1	
Diciembre	241,8	114,5	118,2	87,4	105	61,1	57,5	74,3	72,2	88,4	108,3	
TOTAL	1555,5	580,6	478,5	373,4	431,1	329	467,2	479,2	618,1	560,5	613,3	

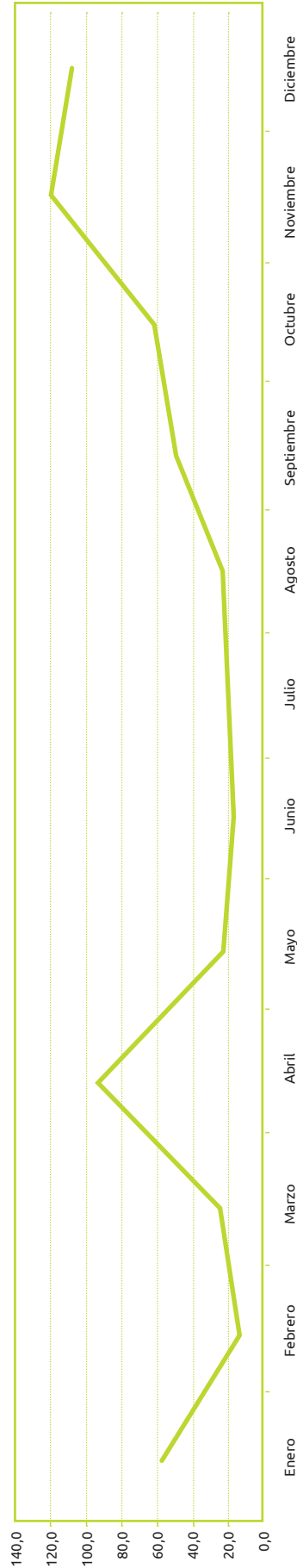
Fuente de información: Agencia Estatal de Meteorología (AEMET)

GRÁFICO 2.5.: Precipitaciones según cuencas hidrográficas. Año 2019 (Media en litros por metro cuadrado)



Fuente de información: Agencia Estatal de Meteorología (AEMET)

GRÁFICO 2.5.: Evolución mensual de las precipitaciones peninsulares. Año 2019 (Milímetros)



Fuente de información: Agencia Estatal de Meteorología (AEMET)

2.6. Serie histórica de la capacidad y el volumen de agua embalsada según cuencas hidrográficas y total nacional. Cifras registradas al final de cada año (millones de metros cúbicos) (1) (2)

Cuenca	2014		2015		2016		2017		2018		201		2020 (P)	
	Capacidad	Volumen fin de año	Capacidad	Volumen fin de año	Capacidad	Volumen fin de año	Capacidad	Volumen fin de año	Capacidad	Volumen fin de año	Capacidad	Volumen fin de año	Capacidad	Volumen fin de año
Galicia Costa	684	489	684	390	684	356	684	356	684	481	684	584	684	605
Miño - Sil	3.030	1.921	3.030	1.659	3.030	1.447	3.030	1.447	3.030	1.604	3.030	2.532	3.030	2.012
Cantábrico														
Cantábrico Oriental	79	68	79	50	73	67	73	67	73	54	73	64	73	66
Cantábrico Occidental	554	339	554	305	518	334	518	334	518	316	518	417	518	364
Cuencas Internas del País Vasco	21	18	21	13	21	19	21	19	21	16	21	19	21	19
Duero	7.507	5.657	7.507	4.464	7.507	2.441	7.507	2.441	7.507	4.094	7.507	5.424	7.507	4.840
Tajo	11.012	6.731	11.012	4.843	11.012	4.140	11.012	4.140	11.012	5.816	11.056	5.539	11.056	5.716
Guadiana	9.266	7.446	9.266	5.997	9.261	4.079	9.261	4.079	9.261	4.964	9.261	3.753	9.261	3.094
Cuenca Atlántica Andaluza														
Tinto, Odiel y Piedras	229	190	229	168	229	160	229	160	229	191	229	176	229	172
Guadalete- Barbate	1.651	1.263	1.651	1.032	1.651	646	1.651	646	1.651	1.069	1.651	824	1.651	623
Guadalquivir	8.101	6.330	8.101	4.820	8.118	2.605	8.118	2.605	8.118	4.356	8.113	3.672	8.113	2.661
Cuenca Mediterránea Andaluza	1.177	707	1.177	551	1.174	360	1.174	360	1.174	778	1.174	585	1.174	490
Segura	1.141	674	1.141	466	1.141	164	1.140	164	1.140	280	1.140	400	1.140	405
Júcar	3.337	1.364	3.337	1.215	3.337	844	3.337	844	3.337	1.163	2.846	1.161	2.846	1.439
Ebro	7.511	5.520	7.511	4.629	7.642	3.865	7.642	3.865	7.642	5.145	7.642	6.052	7.919	5.603
Cuencas internas de Cataluña	677	633	677	519	677	305	677	305	677	609	677	476	677	583
TOTAL	55.977	39.350	55.977	31.121	56.075	21.832	56.074	21.832	56.074	30.936	55.622	31.678	55.899	28.692

Fuente: Dirección General del Agua del MITECO. Nº 52 Boletín hidroológico semanal.

(1) R.D. 125/2007 por el que se fija el ámbito territorial de las demarcaciones hidrográficas

(2) R.D. 266/2008 por el que se modifica la Conferencia Hidrográfica del Norte y se divide en la Confederación Hidrográfica del Miño-Sil y en la Confederación Hidrográfica del Cantábrico

(P) Datos Provisionales a 31 de diciembre de 2019.

Datos provisionales sujetos a revisión.

GRÁFICO 2.6.: Evolución de la capacidad y el volumen de agua embalsada a final de año (millones de m³)

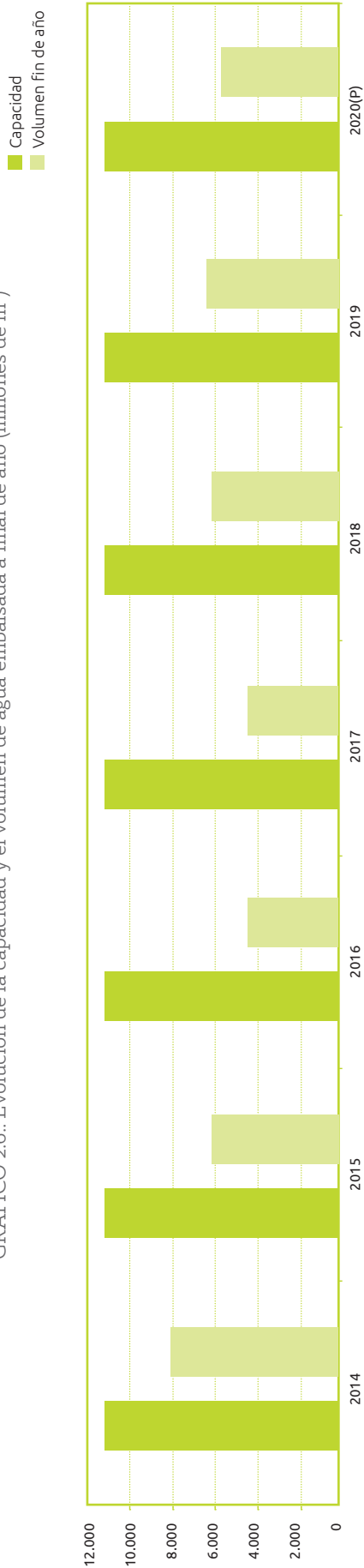


GRÁFICO 2.6.: Capacidad y Volumen de agua embalsada a final de año por cuencas, 2019 (P) (millones de m³)

